



”Som familie til et sygt barn, har man meget lidt mulighed for spontanitet. Ans kunne være frirum, hvor man altid vil kunne komme helt spontant.”

-Medlem

”Når mennesker, der er en lignende situation mødes, så sker der noget helt fantastisk. Det ville være fedt at Ans kunne være rammerne for dette møde.”

-Medlem

**Juni 2021 Generalforsamling**

Foreningen Familier med kræftramte børn's område i Ans

APRIL 2021

**DRØMME**

Drømme omdannes til konkrete behov som prioriteres

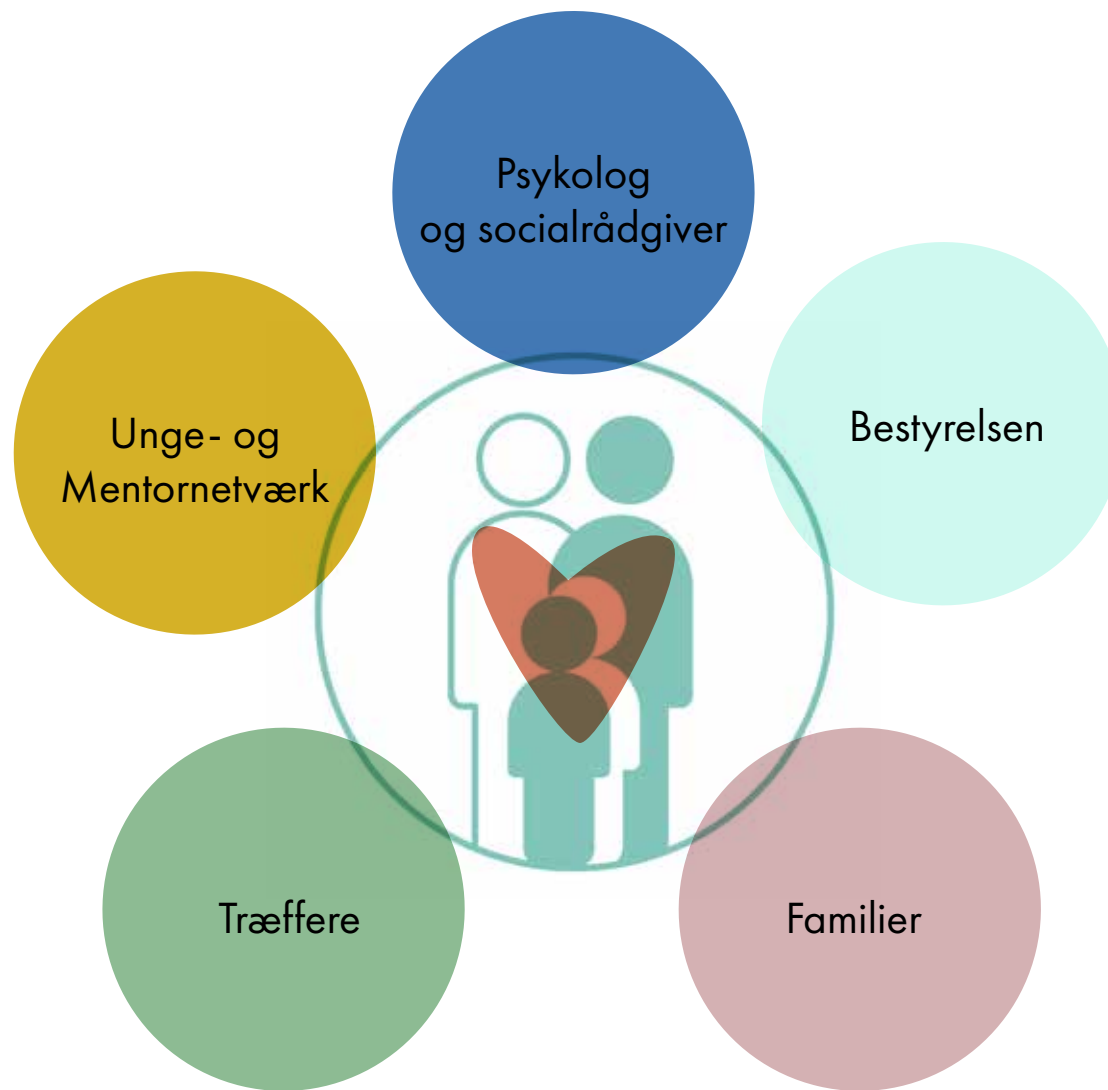
Fælles-skabets behov konkretiseres

IDAG

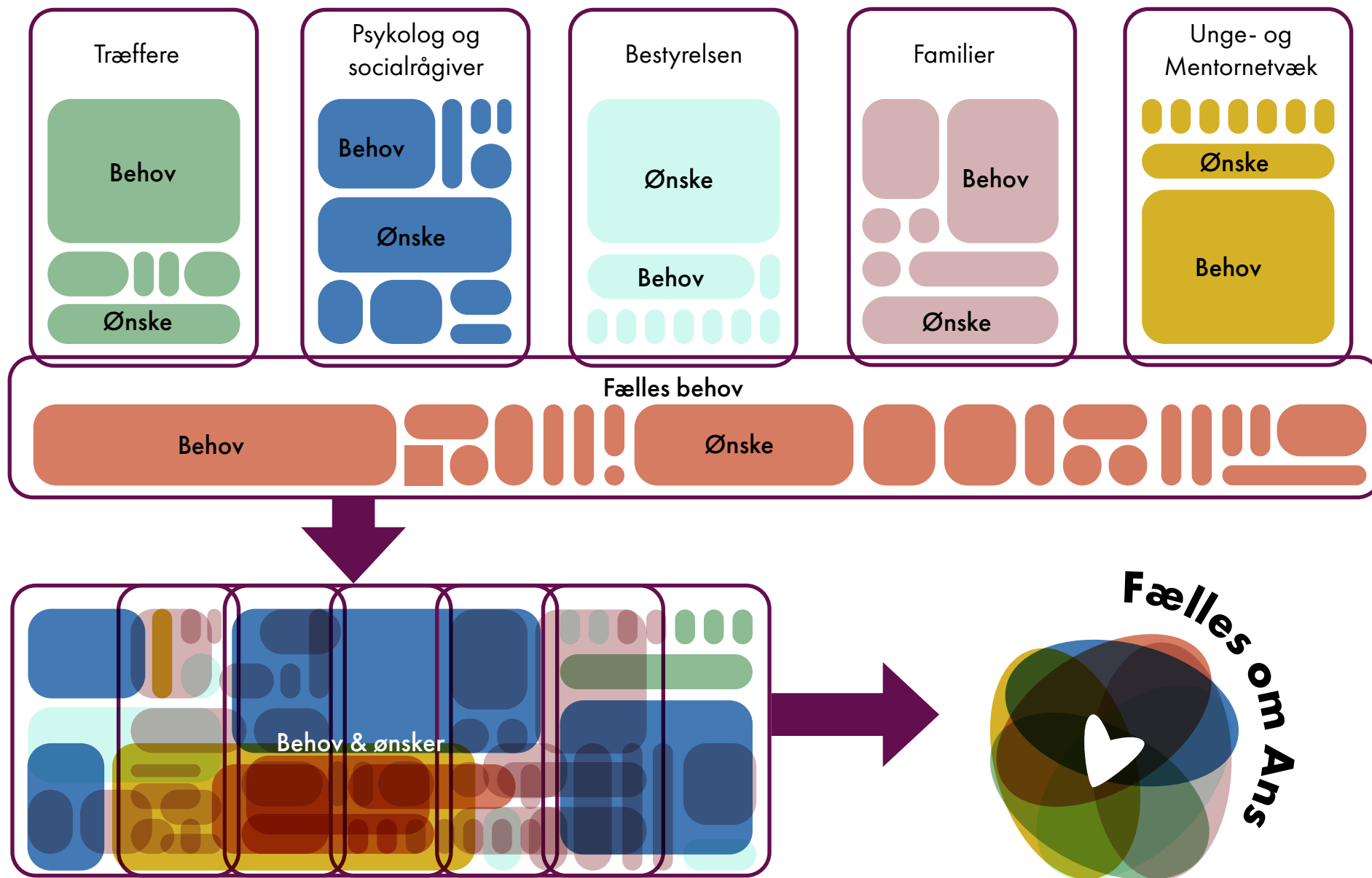
Masterplan færdiggøres



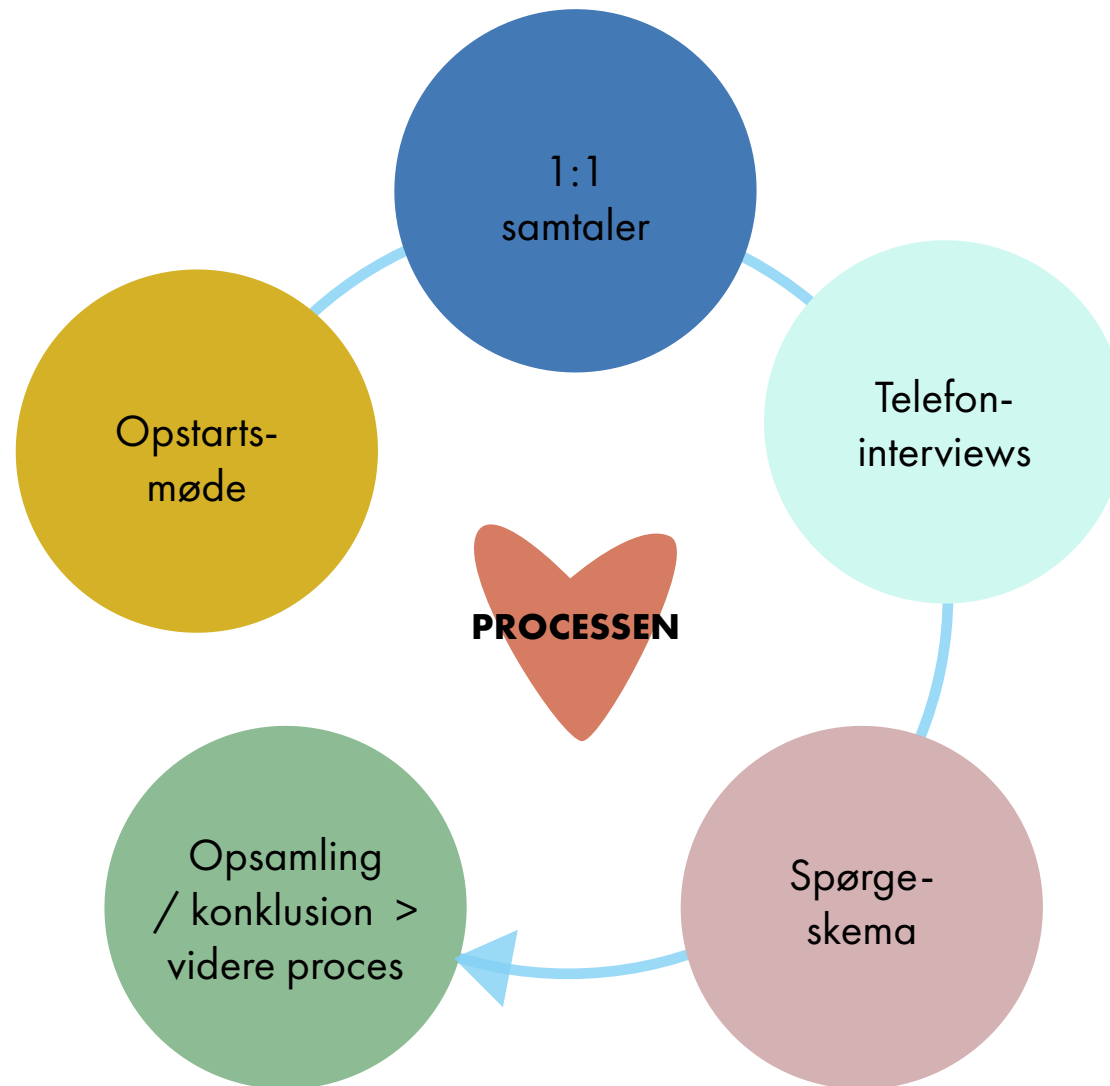
**PROCESSEN**



## AKTØROVERSIGT



## BEHOV OG ØNSKER



## PROCESSEN

Spontanitet

”Fællesskabsfølelse”

”Et stor rum, hvor vi alle kan være sammen.”

”Et sted hvor vi ikke skal tænke over farerne, da vi alle er i samme båd.”

”**Flere enheder**, så der er mulighed for flere kan tage afsted med kortere varsel.”

”Mulighed for at differentiere, så der også er plads til dem der ikke kan så meget - alle skal kunne være fysisk aktive her”.

”Overnatning er vigtigt, hvis det skal give mening i en landsdækkende forening”

”Der skal være plads til en større gruppe, men også plads til mindre fællesskaber – hvor man kan trække sig, hvis behøver er for det”.

”Tilgængelighed skal tænkes ind over alt, så der er plads til alle”.

Rammer til at holde camps - et hus med multi-sal, et køkken, plads til min. 25 sovende.



## **VISIONEN FOR "FÆLLES OM ANS"**

**At skabe et åbent, samlende og levende sted, hvor foreningen blomstrer og fællesskabet på tværs af medlemmerne styrkes**

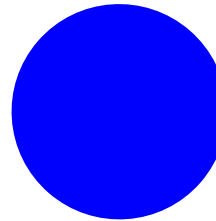
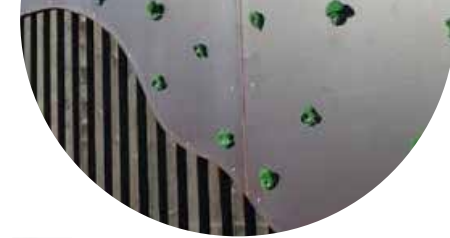
**At gøre Ans til vores sted. Et sted for kræftramte børn, søskende og forældre.**



Emilia og Vanessa drømmer om: Dyr, trampolin, hængekøjer, klatrevæg og pool i vores fælles område i Ans



Emilia og Vanessa har tegnet hvad de drømmer om der skal være i Ans



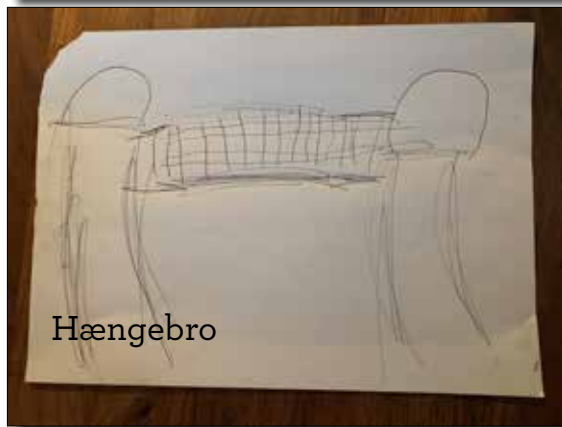




Bamser som findes på stedet



Legeplads



Hængebro

Kalle - 6 år har tegnet og sat lidt ord på hvad han drømmer om der skal være i Ans:

- Søroverskib med rigtige lygter og kabysse, hvor man kan sidde indeni og hygge Dino, man kan kravle på
- Bord og bænkesæt til MANGE, så man kan spise sammen, overdækket
- Leje af tegnegrej
- Puslespil
- Sådant et sted hvor man kan male malerier
- Palme
- Svævebane
- Balloner
- Legetøjstelte
- Rumraket man kan kravle ind i med rutsjebane i og trappe op med legeknapper man kan trykke på
- Glaskugler
- Mørkt rum med lampe der laver stjerner og stjernesud
- Dino skeletter
- Stort klatretræ.
- Mød Star Wars figurerne
- Mød politiet
- Mød brandmænd
- Mød ambulancereddere



## MEDLEMSINPUT

Mine ønsker for Ans:

Et sted hvor vi kan mødes på **Camps**

**Aktiviteter - også - for ikke-fysisk aktive**  
og **tilgængelighed** overalt!

Et rum hvor man kan udfolde sig **kreativt** -  
et rum i rummet!

**Et sted at være sammen,**  
**men man skal også kunne trække sig.**

Katrine 15 år har sat ord på hendes drømme for Ans

**MEDLEMSINPUT**



Ditte, mot til Kalle på 6 år har sat billeder og ord på hendes drømme for Ans



## CAMP ANS

Frirummet, Lejrbålet, Lyspunktet, Fyrtårnet, Samlingspladsen, Ørårdet, Kolonien



## CAMP ANS

Et levende **samlingspunkt** midt ude i den vilde natur.

Det skal være et område, der emmer af en **“camp”**, hvor sammenhold, respekt og fællesskab er i højsædet - kvalitetstid i højsædet.

**Smart bookingsystem** med kode via sms, så man låse sig ind elektronisk - spontan dag til dag booking.

**Lejrbål** er essentielt både ved hytterne og fælleshuset.

**Legeplads** hvor balance og styrke kan udforskes på alle niveauer, også for kørestolsbrugere - evt. en cykellegebane.

**Camping** skal være muligt.





Psykolog og  
socialrådgiver

Arrangementer på varighed af en aften, 1 dag eller 2 dage med overnatning - alle med forplejning og for med mulighed for at holde oplæg med projektor og lærred, og sidde sammen **12-16 personer** (nogle gange flere - har dog højst været 22. personer) samt kunne samles i mindre grupper - evt. i grupperum.

Lyttet sig til et ønske om arrangementer for **HELE FAMILIEN**.

Synlig i Ans når der holdes arrangementer og have foldere og info materiale tilgængeligt på stedet til de medlemmer der besøger Ans.



**Faciliteter til 40 personer** inkl. ledere (5) og ledsagere

**Nødvendigt med køkken** og plads til at tage børn/unge med i køkkenet til madlavning, kagebagning mv.

**Spisesal/spisestue, Mini-Biograf, Enheder 2-6 pers.**

**Fleksibilitet i indretningen** - alt på hjul og nok depotplads

**"Kroge"** til hygge og snak

Skønt med **Multisal/Multirum** til boldspil, teater, bordtennis, bordbold, samarbejdsøvelser mv. **Krearium, Varme bade, Sanserum, Spillerum/Lounge** med sofaer, poolbord, dart, bordtennis, playstation, minibiograf og bordplads til fx perler, brætspil, quiz, og tegne/malemuligheder

Udendørs aktiviteter: **Trampoliner, hængekøjer, gynger, shelters med bålplads, udendørs multibane** med hæng-ud-steder omkring – så dem der ikke er aktive, kan hænge ud.

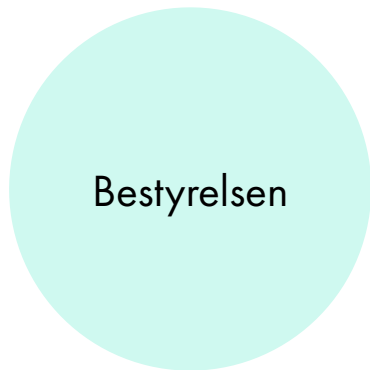
**Udendørs padel-bane** – spil hvor "alle" kan være med.

**Overdækket areal med udekøkken.** Gerne **flere bålpladser** evt. i atv-området

**Vildmarksbad og jacuzzi** – evt. pool og sauna

Evt. **aktivitetsbane** til større børn

**Hytter/enheder tæt på hinanden og forbundet med stier der er belyst**, som skaber tryghed for børnene, nogle af sove enhederne må gerne være helt tæt på fællesarealet og lederene.



**Ans skal være medlemmernes sted, og tilpasses medlemmernes ønsker.**

**Soveenheder** til 6 personer og evt. første etape til 30-45 personer.

**Fælleshus og køkken** til **ca. 80 personer** til camps og medlemmernes private arrangementer. Med udekøkken og overdækket spise- og opholdsplads.

**Nogle har brug for at være lidt væk fra fællesskabet, andre vil gerne bo tæt. Nogle børn har brug for nærhed til ledere og ledsagere. Fysikken skal kunne rumme begge behov.**

Være plads til **CAMPS til alle** - unge, børn, søskende, mor, far, bedsteforældre, mødre, fædre - kort sagt hele **FAMILIEN**.

**FRED OG RO** må gerne kendetegne stedet.

Et sted man kan komme med 4-5 familier og bo i enheder og benytte fælles faciliteterne.

Sted hvor medlemmer, pårørende og ansatte kan mødes til tema-dage, seminarer og bliver klogere på hinanden og et særligt fokus.

**Nemt at booke** og være til det **planlagte og spontane**.

**Der skal være aktiviteter til alle uanset fysik.**

Et fast års-hjul som genkendes og skaber traditioner for medlemmerne ex. ANS-træf

Et **fast års-hjul** som genkendes og skaber traditioner for medlemmerne

## Tidligere kræftramte – 22 år

Plads til at styrke de **UNIKKE venskaber** - mødet med andre ligesidende har været givtigt.

**Drømmer om hus med god fælles plads – kroge hvor man kan gå i små grupper – man kan trække sig ex. 3 personer – værelse / krog med stole.**

**Udendørs faciliteter** – til samvær. **Naturen** beroligere og giver energi. **Pergola** – et frodigt roligt område – både i sol og regn!  
**Bær, frugt – spiseligt område** – noget alle kan bruge

Gerne kunne **bruge det med venner** – evt. weekend – stort fælles område – med plads til 30 personer. Et køkken hvor man kan samles og lave mad.

## Familie på 5 pers. med søn med hjernetumor

Drømmer om **FISKERI** på stedet - og et sted hvor fællesskabet skal kunne udleves.

Et sted hvor hele **familien** kan komme forbi og få et **frirum - wellness**, nursing, frisør, behandling, bagedyst, KOK-amok, Cinema rum (film), Spillerum, saunagus (infrarød sauna) Spa til 8 pers., Bordfoldbold, Sanserum – dæmpet lys, musik, fatboy stole, hængekøjer, mindfull rum, Tarzan bane og gå lange ture i området.

**Handicap-venligt** for bl.a. Hjernetumor børn.

**Et sted hvor man sætter sit aftryk** – gongon man slår på når man siger tak for ophold. Foto af familien, samler på minder – laver en sten – sætte et aftryk.

**Lokaler til fest**, hyggedag med familien, fiskehus, hygge spil og klippe og klistre.

**Shelters og bålsted.**

**Ans skal være et sted hvor man deler erfaringer og er fælles om noget. Kollektiv-tanken.**

**Håbet skal fastholdes og den gode historie skal huskes!**

## TELEFONINTERVIEWS

**Familie på 4 pers.  
datter stadig i behandling**

**Drømmer om huse – hvor familier kan være for sig selv og samtidig være sammen** Gerne enheder med egne faciliteter ex. egen sofa – **skal kunne bruges hele året.**

Græs, men også ruter – fast belægning. Ruter til ungerne – aktivitetsrute – plan så alle kan være med - **FOKUS PÅ TILGÆNGELIGHED.**

”Lanzerote” i Ans, overdækket svæmpepøl – opvarmet.

**Overdækket areal udeareal**

**Kreaunivers**

**Lav projektet i faser - så man ender ”rigtigt”.**

**Familie på 4 pers.  
søn stadig i behandling**

**CAMP stemningen** og nogle flere aktiviteter til større børn ex. **Svævebane, klatrevæg – noget vildere.**

**Faciliteteshus** – som på campingplads – udekøkkener, toiletter – stedet man mødes og samtaler – kurser – stedet der bruges om vinteren. Med udekøkken – vask – bål hus – a la campingplads – toilethytte med bad.

**Multisalen / gymnastiksalen** kan bruges resten af året. Rummet kan åbnes op hele året – overdækket areal – åbnes helt op – store lade døre – mindre facilitetshus.

**Cykellegebane** – børnene skal på benene – fysik aktivitet – op at gå – godt for behandlingen – befæstet areal

**Familie med større kræftfrit barn  
FOKUS på vedligehold og drift.**

Bygge en enhed der er bygget i kvalitetsmaterialer. Forslag om ikke at gøre det for stort og dimensionere 60-70% af behov - man kan tale om en udvikelse over et par år - **faseopdelt projekt.**

**Jo mere multifunktionelt – jo bedre. Depotplads så funktion kan skifte.**

**Større hus med fælles faciliteter og mindre huse ved siden af.**

**Ingen multihal eller stort industri-køkken - helt almindeligt køkken der kan servicere ca. 25-30 personer m. to hurtige opvaskemaskiner.**



## Familie på 4 pers. med kræftfri datter

**Naturen er smuk som den er** - behøves ikke dyrkes.

**Søskende-dag** samt **bedsteforældre- og børnebørns-dag** og **week-end-camps for hele familien.**

Som supplement til de faciliteter der er - foreslår familien; **trampolin, gyn-ger, hængekøjer, pool, padel og brætspil.**

**Multirum** til at udfordre motorikken både udendørs og indendørs.

**Depot til lån af grej:** cykler, bolde, mv.

**Belysning – er vigtigt!!!** Også ved vildmarksbadet.

**Primitive hytter og større fælles faciliteter** mv. for børn, unge, søskende og hele familien.

## TELEFONINTERVIEWS

## Medarbejder FMKB, Lasse

**De populære aktiviteter er bredde aktiviteterne** - man vil gerne være som alle andre - børnene isoleres i en periode og der opleves et efterslæb på bl.a. sociale aktiviteter.

**Ans skal gøre til et sted hvor medlemmerne kan mødes** - det stiller krav til faciliteterne - det skal ikke være en forlystelsespark, men et sted der kan rumme at samle og skabe fysisk til at møde med liggende familier - så et fællesskab underbygges.

**Projektkoordinator FMKB, Jakob**  
**Medlemmernes sted** - sikre ejerskab og tilhørsforhold.

**Sikre løbende medlems dialog, så området udvikles i takt med medlemmernes behov.**

**Fokus på drift** og involvere medlemmer ex. kunne et nyt shelter bygges med medlemmer sammen med professionelle håndværkere.

**Gildesal** medlemmerne vil kunne leje.

Både komfort og noget primitivt.

**Godt køkken (industri)** så der kan kommen folk udefra og lave mad til (og med) medlemmerne, ex. inddrage kok som Gorm (Gorms pizza) som gør det i at lave mad med børn.

**Udeliv, rundt om bålet og camp-stemning.**

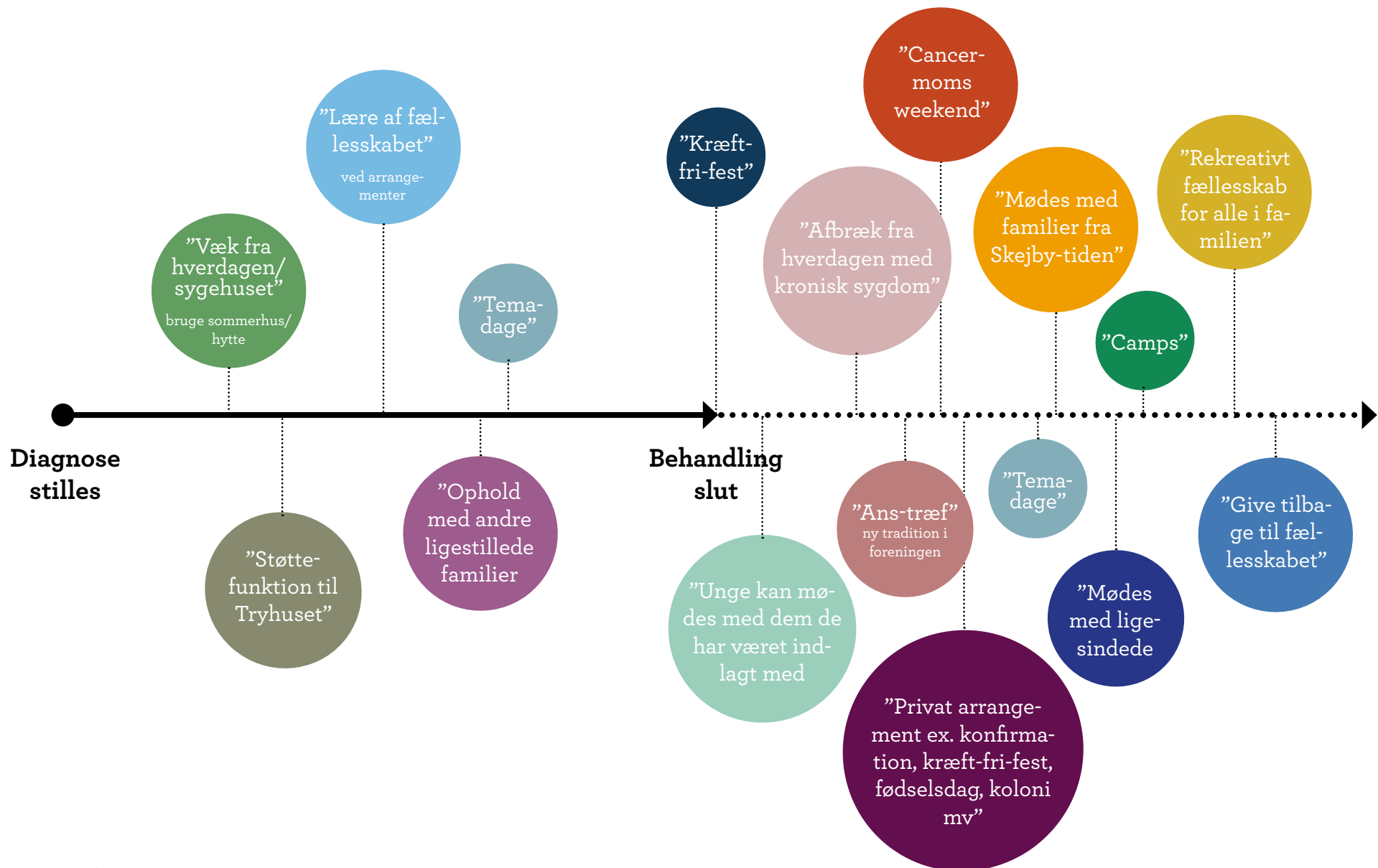
## Fundraiser FMKB, Simon

Gerne arrangementer for hele familien og større ting end "bare" et sommerhus.

**Bedre tilgængelighed for handicappede - så kan vi få alle med.**

Et plus at aktiviteterne holdes i vores egne faciliteter end hvis det er i andres. **Hvis Ans kan rumme aktiviteter for hele familien og flere familier på én gang vil det være et kæmpe plus.**

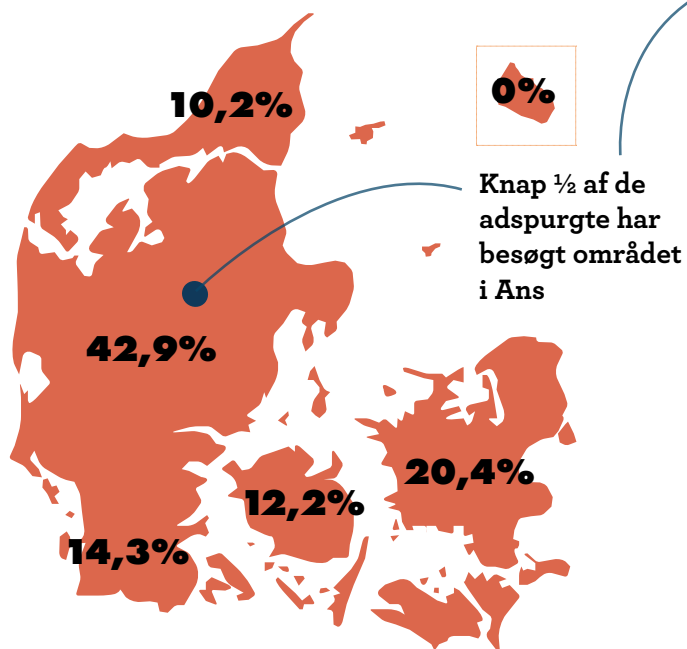
# HVORNÅR VIL STEDET BLIVE BRUGT



## 1:1 MØDER OG TELEFONINTERVIEWS

# SPØRGESKEMA - 49 BESVARELSER

De 49 adspurgte bor de fordelt som her:



De 49 adspurgte har 23 besøgt Ans i forbindelse med:

Sommerhus .....	73,9%
Ungecamp .....	17,4%
Blandt resten af de adspurgte har én enkelt besøgt stedet pga: Børnecamps, Bedsteforældredag, Jubilæum, Søskendecamp, Generalforsamling, bare været et smut forbi	

De 49 adspurgte har været medlem af foreningen i:

0-2 år .....	28,6%
3-5 år .....	22,4%
6-10 år .....	26,5%
mere end 10 år .....	22,4%

Af de 23 der har besøgt Ans, har 19 personer brugt:

Sommerhus .....	85%
Skoven .....	60%
Vildmarksbad .....	40%
Legeområde .....	40%
Shelters og bålplads .....	30%
Søen .....	30%
ATV-spor .....	30%
Forhindringsbane .....	25%
Boldbane .....	25%
Legehytter .....	10%

Svarpersonens rolle i familien:

Mor .....	75,5%
Far .....	18,4%
Søster .....	0%
Bror .....	0%
Kræftramt .....	4,1%
Bedsteforældre .....	2%

## MEDLEMMERNE DRØMMER OM

De 49 adspurgte drømmer om mulighed for følgende i Ans:

Leje enhed til 6 personer (året rundt) .....	59,2%
Familiecamp (aktiviteter for hele familien).....	57,1%
Unge-Børnecamp .....	51,0%
At låne faciliteter til privat fest/begivenhed.....	44,9%
Camping i sommerferien .....	38,8%
Søskendecamp .....	36,7%
Mødre-weekend .....	30,6%
Bedsteforældre-dage .....	24,5%
Fædre-weekend .....	18,4%
Arrangementer til børn med særlige behov .....	2,0%

De drømmer om følgende aktiviteter:

Rekreation i sommerhus/enhed til 6 personer .....	81,6%
Afslapning/Wellness/behandling.....	63,3%
Shelturtur med familie/venner .....	46,9%
Camp .....	40,8%
Fødselsdag for klassen, familie osv. ....	28,6%
Temadag .....	26,5%
Kræftfri-fest .....	24,5%

## MEDLEMMERNE DRØMMER OM FØLGENDE FACILITETER

Mindre pool (opvarmet) .....	59,2%
Svævebane .....	51,0%
Fælleshus med større køkken, spisesal mv.....	49,0%
Trampoliner .....	49,0%
Aktivitetsbane til større børn .....	49,0%
Krea-rum .....	42,9%
Udendørs multibane (bruges året rundt).....	40,8%
Cykel-legebane (til alt med hjul inkl- kørestol).....	36,7%
Hængekøjer i klynger .....	34,7%
Flere vildmarksbade .....	34,7%
Klatrevæg .....	32,7%
Mulig for at arbejde (godt wifi og gode møbler).....	32,7%
Sansehave .....	30,6%
Mindre multisal + depot (m. fleksible muligheder).....	28,6%
Udekøkken .....	28,6%
Mini-biograf (projektor og lærred) .....	26,5%
Brædspils-bibliotek .....	26,5%
Frugtlund .....	26,5%
Flere bålpladser .....	24,5%
Fiskesø .....	24,5%
Sanserum (indendørs) .....	24,5%
Gynger i klynger .....	22,4%
Legetårn .....	22,4%
Mindelund .....	22,4%
Mulighed for mindre område til camping .....	20,4%
Sauna .....	18,4%
Flere shelters .....	18,4%
Padelbane .....	18,4%
Musikrum .....	18,4%
Keramik-ovn .....	18,4%
Playstation .....	14,3%
Samtalerum .....	10,2%
Plantekasser .....	8,2%

### NÅR MEDLEMMERNE DRØMMER OM REKREATION ER

De 49 adspurgte blev spurgt om de vil bruge området til rekreation:

**JÅ - med vores egen familie og gerne med ..... 51,0%**  
**andre i samme situation**

JÅ - kun med vores egen familie ..... 40,8%

NEJ ..... 8,2%

De 49 adspurgte :

**...være sammen med egen familie og ikke dele..... 51,0%**  
**facilitetersom fx. køkken med andre**

... være sammen med andreligesindede udover ..... 42,9%  
egen familie (gerne dele køkken med andre)

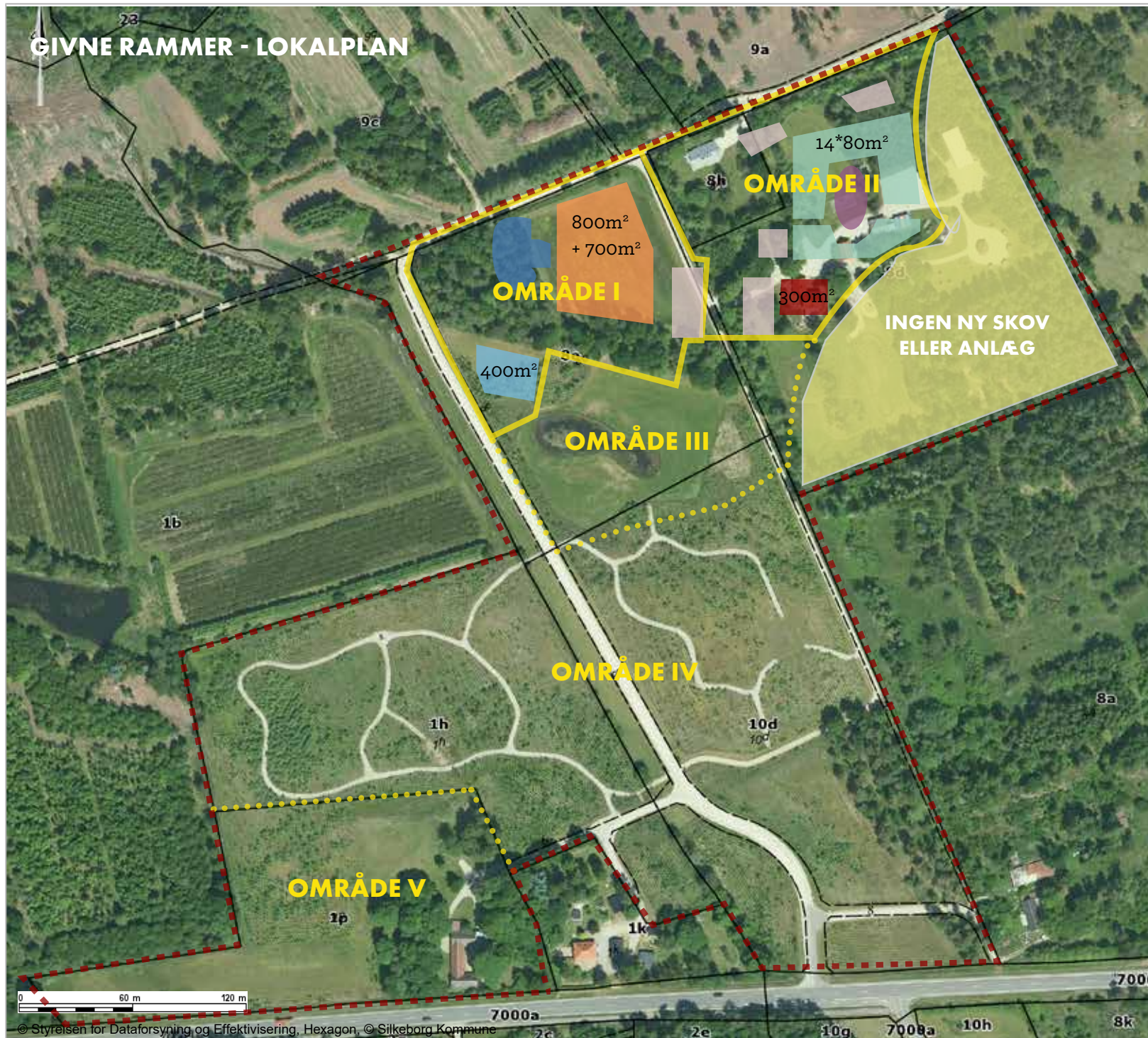
**...at bo i selvstændig enhed, lidt væk fra de andre..... 44,9%**

...at bo tæt sammen med andre,lidt som ..... 18,4%  
familieboligerne iTryghuset

## BILLEDE DER TEGNER SIG...



## GIVNE RAMMER - LOKALPLAN



### OMRÅDE I:

Skal anvendes til områdets

- Materielbygning** med plads til udstyr, maskiner samt lager for div. aktivitetsredskaber herunder bl.a. kanoer
- Centerbygning** m. 10 ferielejligheder, kontorer, kursusfac. samt indendørs motionsfac.
- Parkering**
- Amfiscene**

### OMRÅDE II:

Skal anvendes til områdets

- Ferieboliger 14+1**
- Servicebygning** m. vaskerum og fællesophold og ligende
- Parkering**
- Fællesarealer**

### OMRÅDE III:

Skal anvendes som

primitiv overnatningsplads:  
**Sheltere, legeområde, ikke-permanent festtelt, sol- og læsejl overdækning/bålhus og sø**

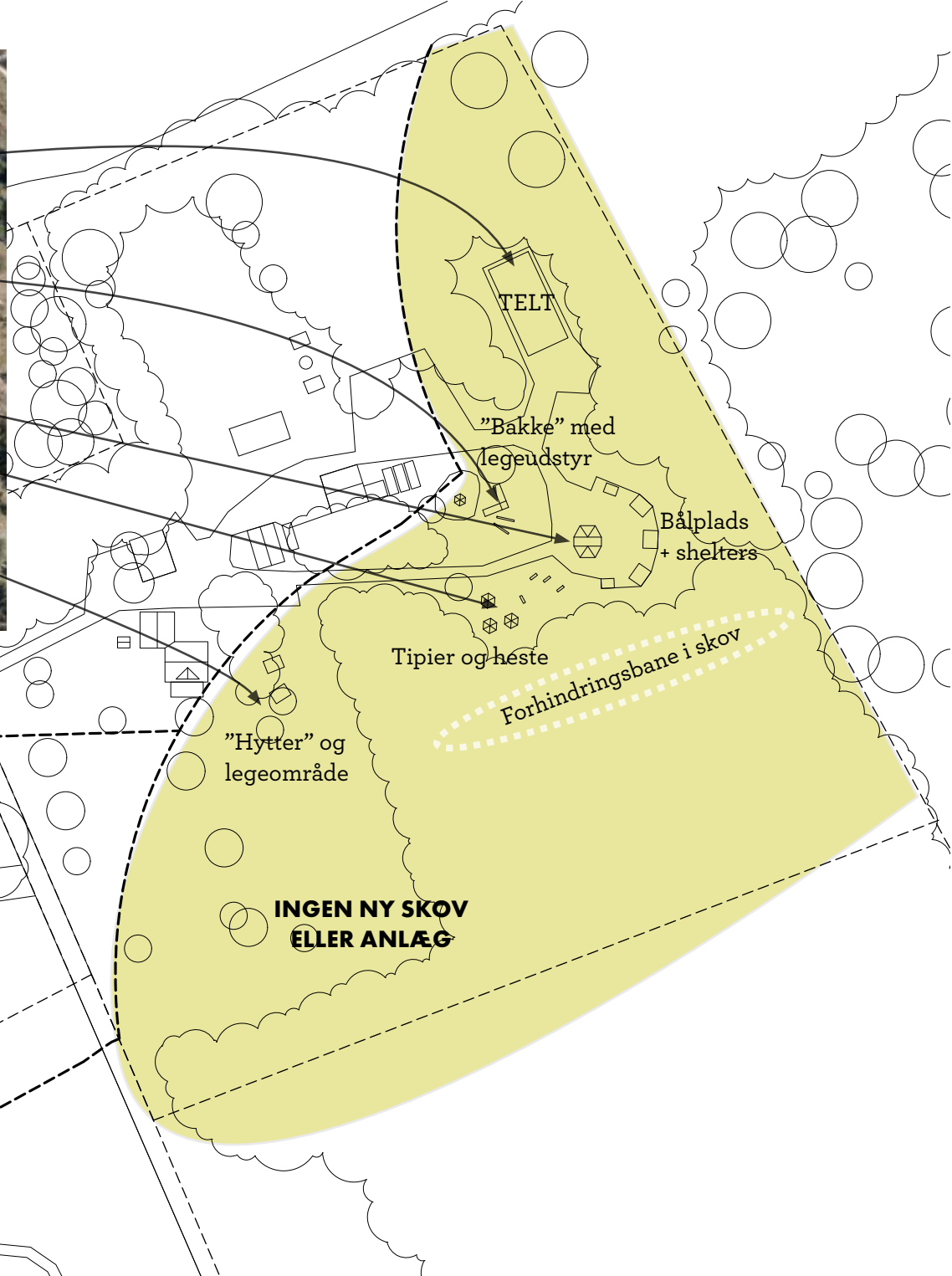
### OMRÅDE IV:

Området skal fremstå med skov m. lysninger og stier, der må etableres udgigtårn

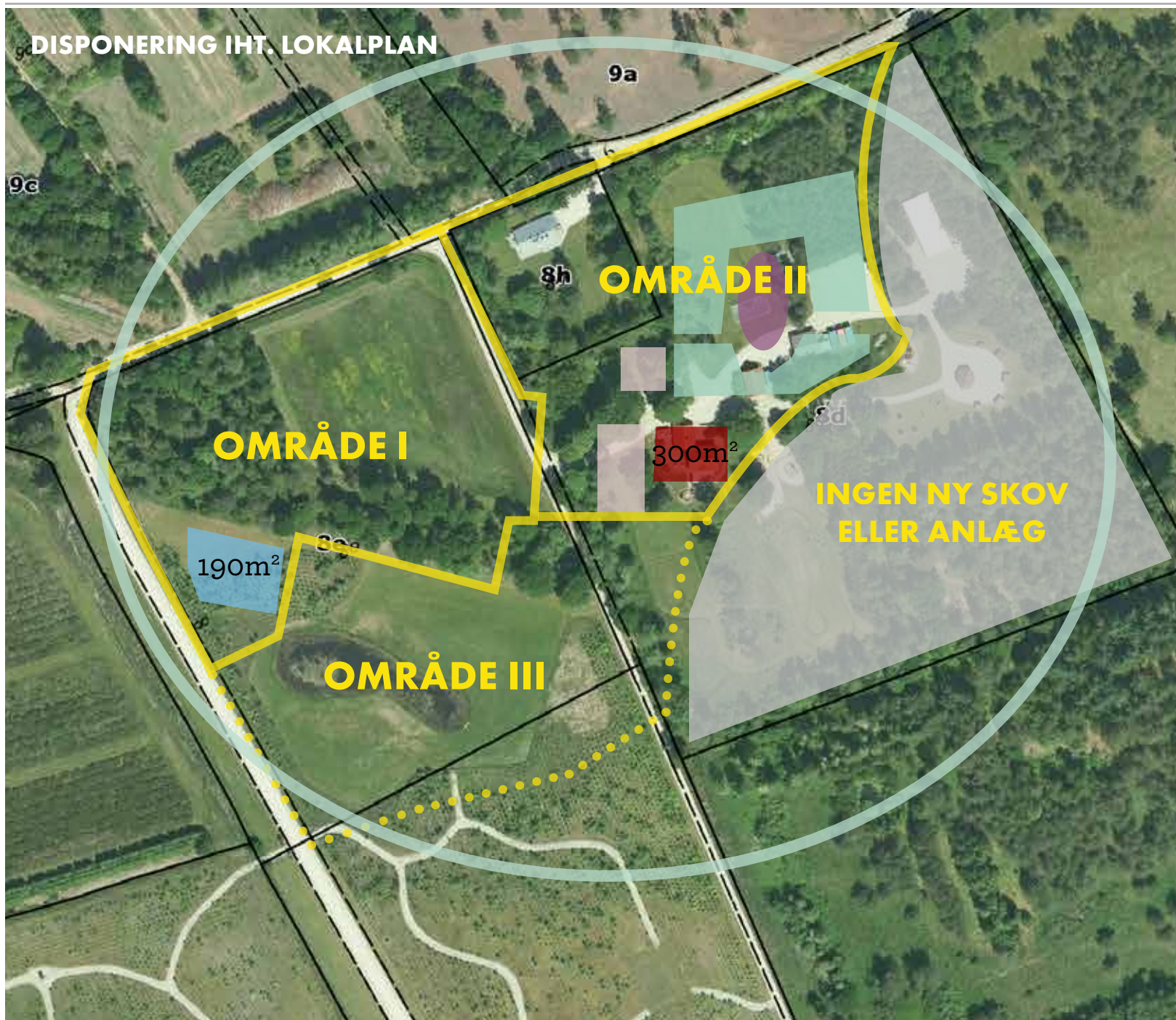
### OMRÅDE V:

Nuværende anvendelse : bolig





## DISPONERING IHT. LOKALPLAN



### OMRÅDE I:

- Materielbygning med plads til udstyr, maskiner samt lager for div. aktivitetsredskaber herunder bl.a. kanoer
- Parkering

### OMRÅDE II:

- Ferieboliger
- Servicebygning (Fælleshus) m. vaskerum og fællesophold og ligende
- Parkering
- Fællesarealer udearealer

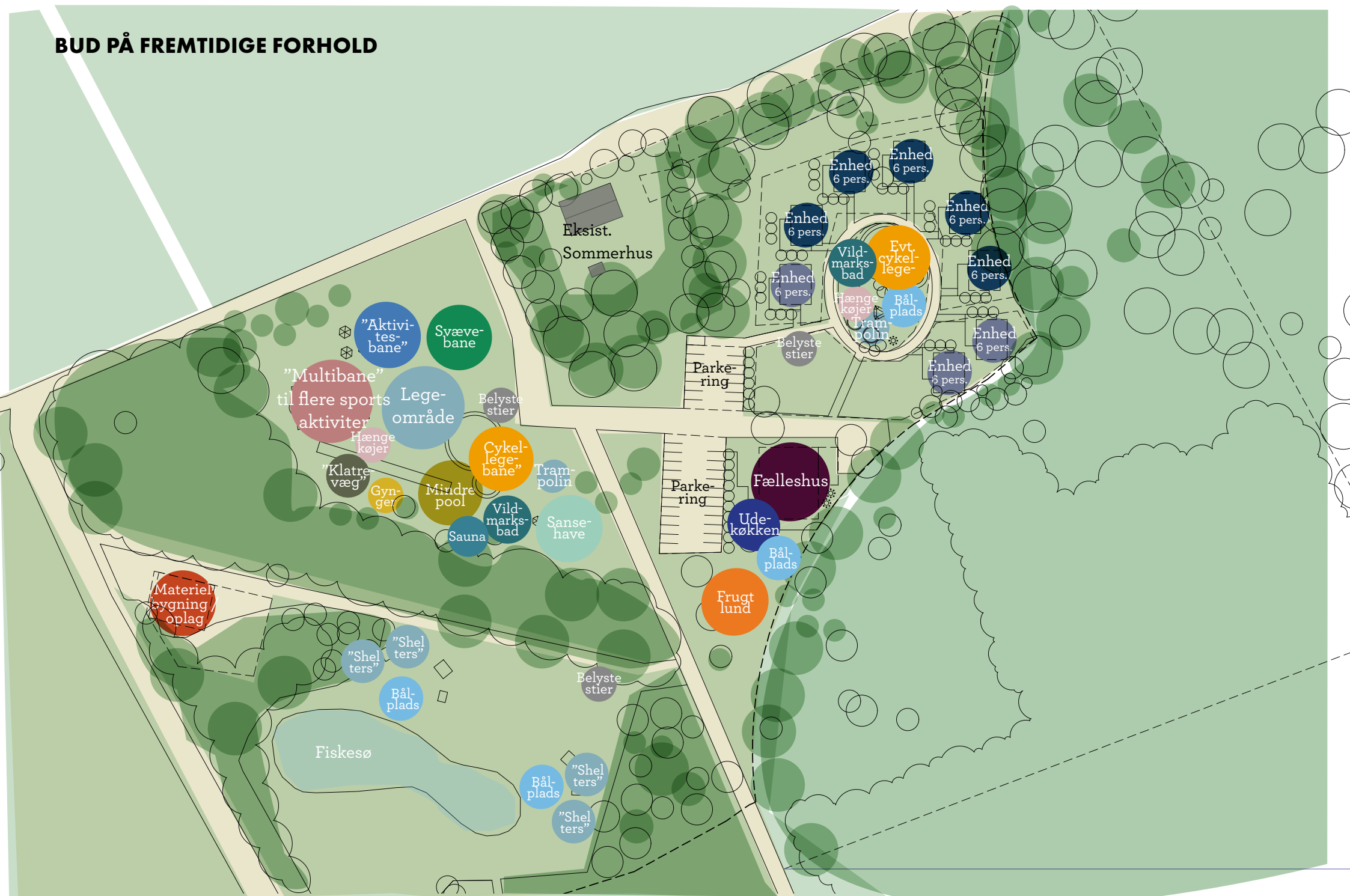
### OMRÅDE III:

- Skal anvendes som primitiv overnatningsplads: Sheltere, legeområde, ikke-permanent festtelt, sol- og læsejl overdækning/bålhus og sø

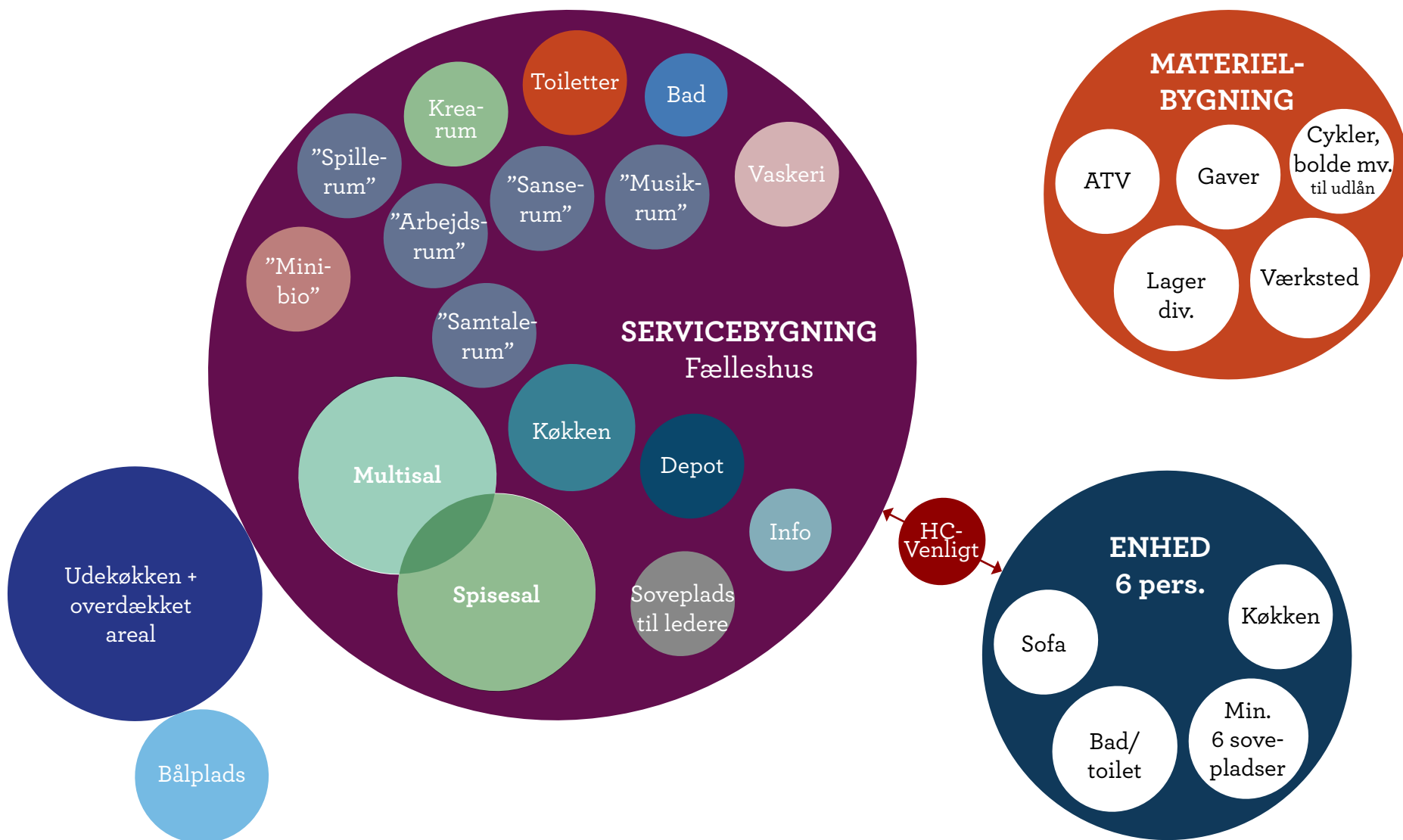
# EKSISTERENDE FORHOLD



# BUD PÅ FREMTIDIGE FORHOLD



# FREMTIDIGE FACILITETER





**TAK FOR I DAG**